



ELEWACJA PŁD-WSCH.



SKRAJNE DWIE OSIE ELEWACJI PŁD-WSCH.



ATTYKA



NAROŻNIK WEJŚCIA GŁÓWNEGO



ELEWACJA PŁD-WSCH.-narożnik werandy



ELEWACJA PŁD-ZACH./ PŁD.-WSCH.-narożnik



ELEWACJA PŁN.-skrzydło wschodnie



ELEWACJA Skrzydła wsch. od podwórka



ELEWACJA PŁN. - skrzydło wschodnie



ELEWACJA PŁN. - klatka schodowa



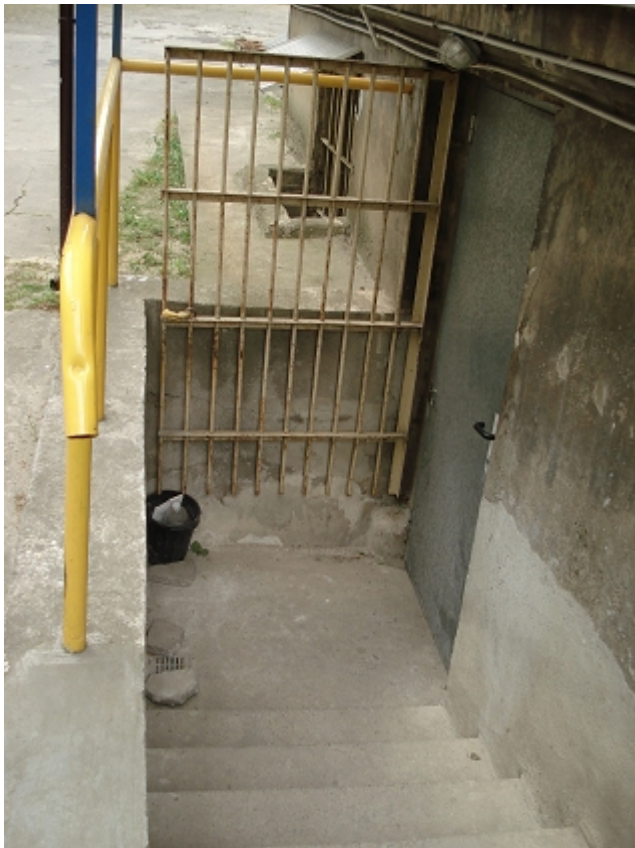
Ryzalit kl. schodowej pod okapem



ELEWACJA PŁN.-ZACH. - skrzydło zachodnie



ELEWACJA P ŁN.- ZACH. - skrzydło zach.



ZEJŚCIE DO PIWNICY – ryzalit zach.



ZEJŚCIE DO PIWNICY – ryzalit zachodni, zadaszenia



ZEJŚCIE DO PIWNICY – skrzydło zach.



Zbrojenie gzymsu nad parterem



OPASKA BET. I OKNA PIWNICZNE -podwórka



OKNO PARTERU - bonie



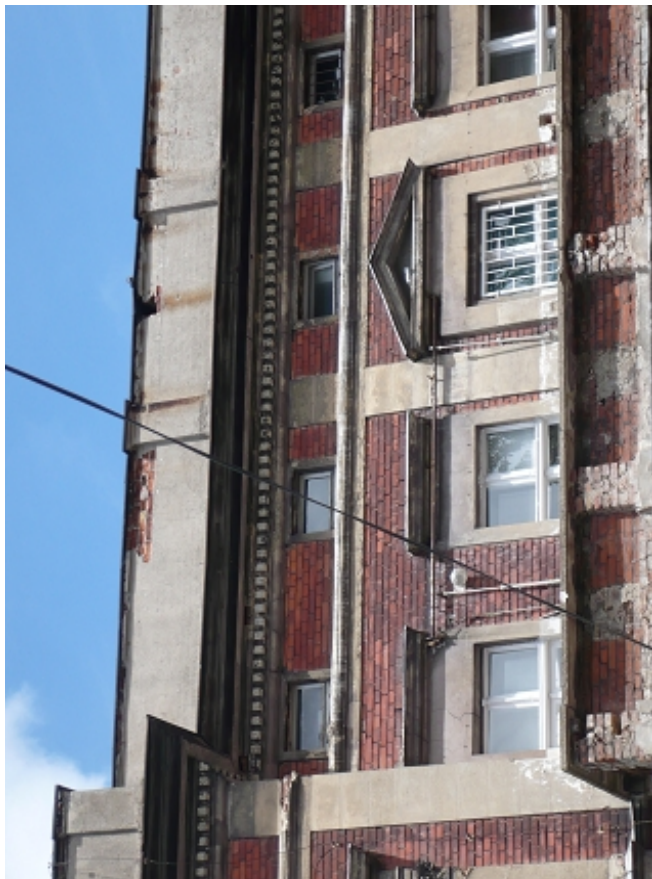
WEJŚCIE OD PODWÓRKA



WEJŚCIE GŁÓWNE



TARAS



ŚCIANA TARASU



GZYMS okien tarasowych, gzyms parapetowy okien poddasza



GZYMS KORONUJĄCY



GZYMS COKOŁOWY, detal pod oknami werandy



GZYMSY-koronujący i parapet. okien poddasza



OKNO 1 PIĘTRA – el. północna



GZYMS PARTEU-zbrojenie, zmiana szerokości przy przejściu na skrzydło zachodnie



GZYMS PARTERU - weranda





STYK GZYMSÓW- koronującego i od podwórka



ATTYKA I GZYMS KORONUJACY



ZBROJENIE GZYMSU NAD PARTEREM



OKNO 1 PIĘTRA



GŁOWICA GIPS.PILASTRÓW OKIEN PARTERU



GŁOWICA GIPS.PILASTRÓW OKIEN 2 PIĘTRA



KOLUMIENKA NA SŁUPKU GÓRNYM – kapitel, baza



ŚLEMIEŃ OKNA SKRZYNKOWEGO



OKNO TARASOWE



NAWIERZCHNIE BETONOWE